



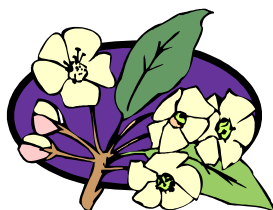
Les abeilles et la nature

LES QUATRE SAISONS

L'ABEILLE

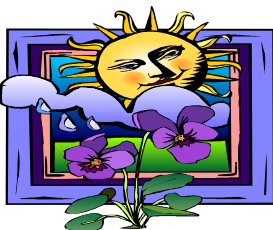
La ruche développe sa population .

Avec le retour du soleil les butineuses recherchent le pollen, l'eau et le nectar. Il faut nourrir toutes les jeunes abeilles qui feront la récolte à venir.



Tout le monde au travail.

De retour à la ruche, les butineuses déposent le fruit de leur récolte dans les alvéoles. Avec leurs ailes, les ouvrières ventilent le précieux liquide puis ferment les alvéoles avec de la cire pour protéger leur récolte.



Tout doit être prêt pour l'hiver.

La population d'abeilles diminue. Les abeilles butinent les dernières fleurs pour compléter leur réserve d'hiver. Devenus indésirables faux bourdons sont expulsés.



Les abeilles se nourrissent de miel.

Les abeilles réduisent leur activité. Elles forment une grappe autour de la reine pour se réchauffer, en consommant leur réserve de miel laissée par l'apiculteur.



L'APICULTEUR

Vérifie la santé et la vitalité de la reine.

L'apiculteur contrôle l'état sanitaire de la colonie, renouvelle les cadres et crée de nouveaux essaims en vue de la grande miellée.

L'heure tant attendue de la récolte.

C'est la moisson de l'apiculteur. L'apiculteur ne récolte le miel que lorsqu'il est mûr, c'est-à-dire quand les abeilles ont éliminé l'excès d'eau.

Il faut mettre le miel en pots et le faire goûter.

L'apiculteur doit aussi repasser dans les ruchers pour vérifier que tout est en ordre.

L'entretien des ruches.

L'apiculteur répare le matériel, construit de nouvelles ruches et rêve à la prochaine saison.

Les 6 missions de l'abeille

Lexique :

- Nectar : liquide sucré qui perle à la base des pétales. Il sert à l'élaboration du miel.
- Larves : stade de développement de l'abeille après l'éclosion de l'œuf.
- Alvéoles : construction de cire à 6 côtés où se trouvent le miel le pollen, et le couvain.
- Hausses : sorte de demi ruche qui reçoit les rayons de miel récoltés par l'apiculteur.
- Rayons : bâtisses en cire dans un cadre de bois où les abeilles stockent le miel et le pollen.

- 1^{ère} mission : dès le 1^{er} jour : « la fée du Logis »

Nettoyeuse, elle est préposée au ménage et à la toilette de ses sœurs .

- 2^{ème} mission : du 2^{ème} au 11^{ème} jour : « la dame cantine »

Nourrice, elle distribue la gelée royale à toutes les larves qui donneront naissance aux jeunes abeilles et aux reines.

- 3^{ème} mission : du 12^{ème} au 13^{ème} jour : « l'expert en climatisation collective »

Magasinière ventiluse, elle stocke le pollen et le nectar, elle bat des ailes pour maintenir une température constante de 30° à 35° dans la ruche. Ainsi l'eau contenue dans le nectar s'évapore en grande partie.

- 4^{ème} mission : du 14^{ème} au 17^{ème} jour : « un architecte de génie »

Bâtisseuse, elle utilise ses glandes cirières pour construire les rayons. Elle assemble inlassablement l'une après l'autre les fines lamelles de cire pour la construction des alvéoles.

- 5^{ème} mission : du 18^{ème} au 21^{ème} jour : « l'agent de sécurité »

Gardiennne, elle communique grâce à ses antenne avec les abeilles qui rentrent dans la ruche. Celles qui ne font pas partie de la colonie sont repoussées.

- 6^{ème} mission : à partir du 22^{ème} jour à la conquête des fleurs.

Butineuse elle part récolter le pollen et le nectar des fleurs pour la production du miel.

Elle meurt quelques jours plus tard après avoir parcouru près de 700 kilomètres.